



USP



Realização
Arranged by

Co-realização
Co-sponsor



“INOVAÇÃO: TENDÊNCIAS MUNDIAIS E DESAFIOS REGIONAIS NO BRASIL”

Prof. Jacques Marcovitch



CICLOS E TRANSIÇÕES

1992 – 2001 – 2008 – 2012

REV. AGRÍCOLA-INDUSTRIAL-DIGITAL

PALAVRA FALADA-IMPRESSA-DIGITAL



TENDÊNCIAS MUNDIAIS : RISCOS

RISCOS ECONÔMICOS

RISCOS GEOPOLÍTICOS

RISCOS SOCIETAIS

RISCOS TECNOLÓGICOS

RISCOS AMBIENTAIS



RISCOS I

RISCOS ECONÔMICOS

- CRISE DE CONFIANÇA NAS LIDERANÇAS
- RESSURGIMENTO DO PROTECIONISMO
- DETERIORAÇÃO DAS MOEDAS
- ENDIVIDAMENTO E DÉFICIT PÚBLICO COM CRISE FISCAL
- CRESCIMENTO MODESTO DA CHINA

RISCOS GEOPOLÍTICOS

- TERRORISMO E CRIME ORGANIZADO
- CONFLITOS ARMADOS DENTRO E ENTRE PAÍSES
- GOVERNANÇA MUNDIAL DEBILITADA



RISCOS II

RISCOS SOCIETAIS

- RADICALISMO RELIGIOSO, DESEQUILÍBRIOS POPULACIONAIS, FLUXOS MIGRATORIOS, MISERABILIDADE, DOENÇAS CRÔNICAS E PANDEMIAS

RISCOS TECNOLÓGICOS

- *BREAKDOWN OF CRITICAL INFORMATION INFRASTRUCTURE*
- MONITORAMENTO ILÍCITO, PERDA OU FRAUDE DE DADOS DIGITALIZADOS

RISCOS AMBIENTAIS

- EVENTOS EXTREMOS, CATÁSTROFES NATURAIS, AMEAÇA AOS OCEANOS
- PERDA DA BIODIVERSIDADE, ESCASSEZ DE ÁGUA POTÁVEL,
- MUDANÇAS CLIMÁTICAS, CONCENTRAÇÃO DOS GASES DE EFEITO ESTUFA E POLUIÇÃO DO AR.



QUEM CONSTRÓI O FUTURO ?

MÉTRICAS SELECIONADAS:

- *WHERE-TO-BE-BORN INDEX 2013/EIU*
- *HDI/UNDP 2013*
- *GLOBAL INNOVATION INDEX/CORNELL 2013*
- *HUMAN CAPITAL INDEX, WEF 2013*
- *WORLD COMPETITIVENESS/IMD 2013*
- *TIMES HIGHER EDUCATION 2013*



	Where-to-be-born Index 2013/EIU	HDI/UNDP 2013	Global Innovation Index/Cornell 2013	Human Capital Index/WEF 2013	World Competitiveness / IMD 2013	Times Higher Education 2013
Alemanha	16	5	15	6	9	11
Austrália	2	2	19	19	16	6
Canadá	9	11	11	10	7	4
Dinamarca	5	15	9	9	12	19
Estados Unidos	17	3	5	16	1	1
Irlanda	12	7	10	20	17	17
Países Baixos	8	4	4	4	14	15
Singapura	6	19	8	3	5	7
Suécia	4	8	2	5	4	9
Suiça	1	9	1	1	2	3



	<i>Where-to-be-born Index 2013/EIU</i>	<i>HDI/UNDP 2013</i>	<i>Global Innovation Index/Cornell 2013</i>	<i>Human Capital Index/WEF 2013</i>	<i>World Competitiveness/IMD 2013</i>	<i>Times Higher Education 2013</i>
1	SUIÇA	NORUEGA	SUIÇA	SUIÇA	ESTADOS UNIDOS	ESTADOS UNIDOS
2	AUSTRALIA	AUSTRALIA	SUÉCIA	FINLANDIA	SUIÇA	REINO UNIDO
3	NORUEGA	ESTADOS UNIDOS	REINO UNIDO	SINGAPURA	HONG KONG	SUIÇA
4	SUECIA	PAISES BAIXOS	PAISES BAIXOS	PAISES BAIXOS	SUÉCIA	CANADA
5	DINAMARCA	ALEMANHA	ESTADOS UNIDOS	SUECIA	SINGAPURA	JAPAO
6	SINGAPURA	NOVA ZELANDIA	FINLANDIA	ALEMANHA	NORUEGA	AUSTRALIA
7	NOVA ZELANDIA	IRLANDA	HONG KONG (CHINA)	NORUEGA	CANADA	SINGAPURA
8	PAISES BAIXOS	SUECIA	SINGAPURA	REINO UNIDO	EMIRADOS ARABES UNIDOS	HONG KONG
9	CANADA	SUIÇA	DINAMARCA	DINAMARCA	ALEMANHA	SUECIA
10	HONG KONG	JAPAO	IRLANDA	CANADA	QATAR	CHINA
11	FINLANDIA	CANADA	CANADA	BELGICA	TAIWAN	ALEMANHA
12	IRLANDA	REPUBLICA DA COREIA	LUXEMBURGO	NOVA ZELANDIA	DINAMARCA	REPUBLICA DA COREIA
13	AUSTRIA	HONG KONG	ISLANDIA	AUSTRIA	LUXEMBURGO	BELGICA
14	TAIWAN	ISLANDIA	ISRAEL	ISLANDIA	PAISES BAIXOS	FRANCA
15	BELGICA	DINAMARCA	ALEMANHA	JAPAO	MALASIA	PAISES BAIXOS
16	ALEMANHA	ISRAEL	NORUEGA	ESTADOS UNIDOS	AUSTRALIA	FINLANDIA
17	ESTADOS UNIDOS	BELGICA	NOVA ZELÂNDIA	LUXEMBURGO	IRLANDA	IRLANDA
18	EMIRADOS ARABES UNIDOS	AUSTRIA	REPUBLICA DA COREIA	QATAR	REINO UNIDO	AFRICA DO SUL
19	COREIA DO SUL	SINGAPURA	AUSTRALIA	AUSTRALIA	ISRAEL	DINAMARCA
20	ISRAEL	FRANÇA	FRANÇA	IRLANDA	FINLANDIA	TAIWAN



QUEM SÃO OS CONSTRUTORES DE FUTUROS ?

EMPRESAS, INSTITUIÇÕES COM ELEVADA RESILIÊNCIA AOS RISCOS ECONÔMICOS, GEOPOLÍTICOS, TECNOLÓGICOS E AMBIENTAIS AS QUAIS:

1. APREENDEM **TENDÊNCIAS GLOBAIS E MUDANÇAS** NO ENTORNO PARA OFERECER UMA RESPOSTA MAIS RÁPIDA COM CONSCIÊNCIA DOS RISCOS.
2. PROMOVEM **REPOSICIONAMENTO** DOS SEUS NEGÓCIOS E DAS SUAS CADEIAS SETORIAIS
3. ELEVAM A **CAPACIDADE DE INOVAÇÃO** PARA RESPONDER COM EFICIÊNCIA À DEMANDA DO MERCADO COM FOCO EM RESULTADOS.
4. CULTIVAM A **CONSCIÊNCIA DOS RISCOS** E O ESFORÇO DE MITIGÁ-LOS
5. PERMANENTE **CONSTRUÇÃO DE VALORES**



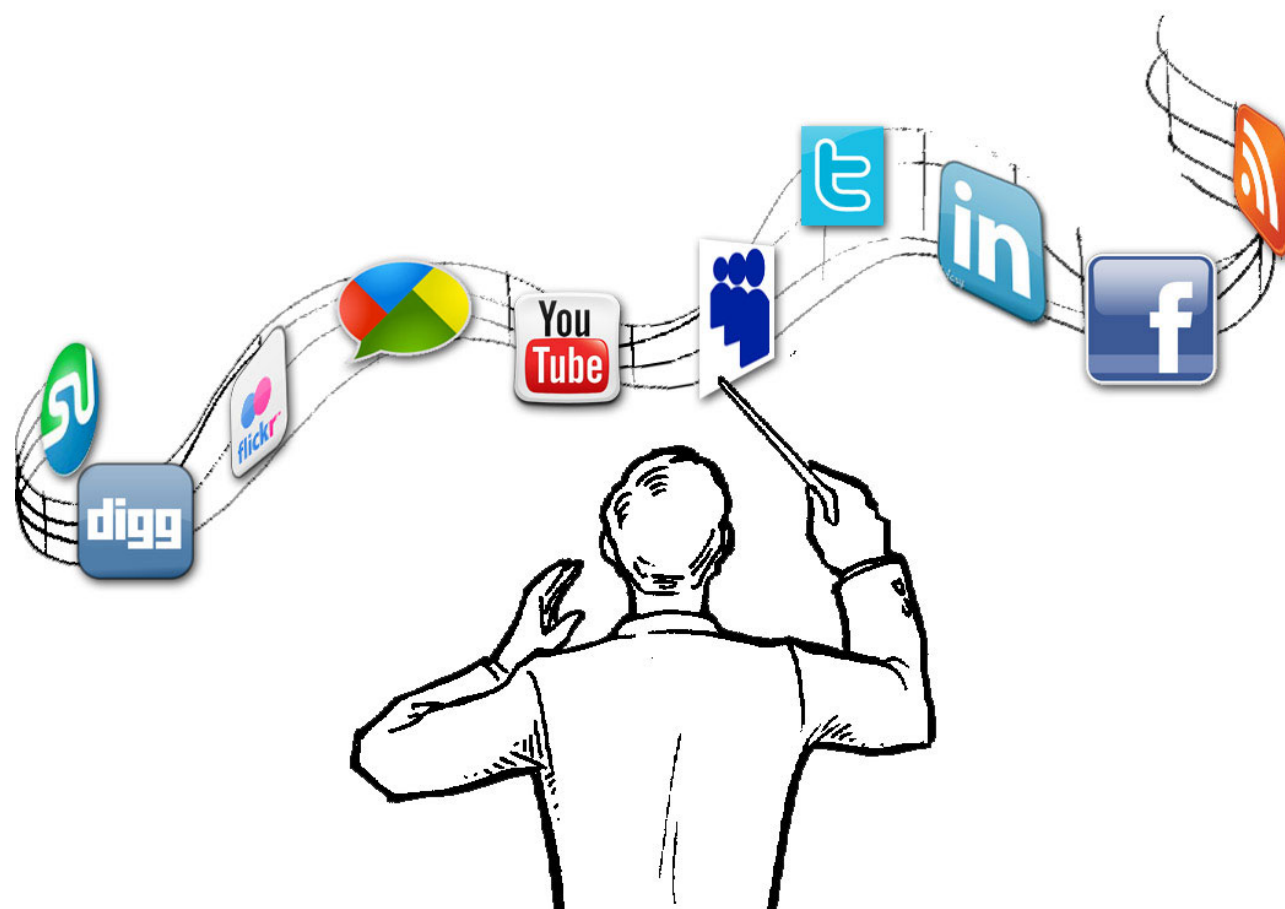
RUPTURAS E DESAFIOS

- 1. Educação e saúde:** Mídias Sociais e Acesso Digital
- 2. Eventos globais:** Copa 2014 e Olimpíadas 2016
- 3. Energia:** Matriz energética; pré-sal e gás de xisto
- 4. Segurança alimentar:** Uso da terra e da água
- 5. Segurança e defesa:** Aumento dos gastos militares
- 6. Recursos naturais:** Amazônia e as florestas tropicais
- 7. Ciência:** The Human Brain Project



EDUCAÇÃO E SAÚDE

MÍDIAS SOCIAIS E ACESSO DIGITAL





EVENTOS GLOBAIS

COPA 2014 E OLIMPÍADAS 2016





ENERGIA

MATRIZ ENERGÉTICA: PRÉ-SAL E GÁS DE XISTO





SEGURANÇA ALIMENTAR

USO DA TERRA E DA ÁGUA





SEGURANÇA E DEFESA

AUMENTO EXPONENCIAL DOS GASTOS MILITARES





RECURSOS NATURAIS

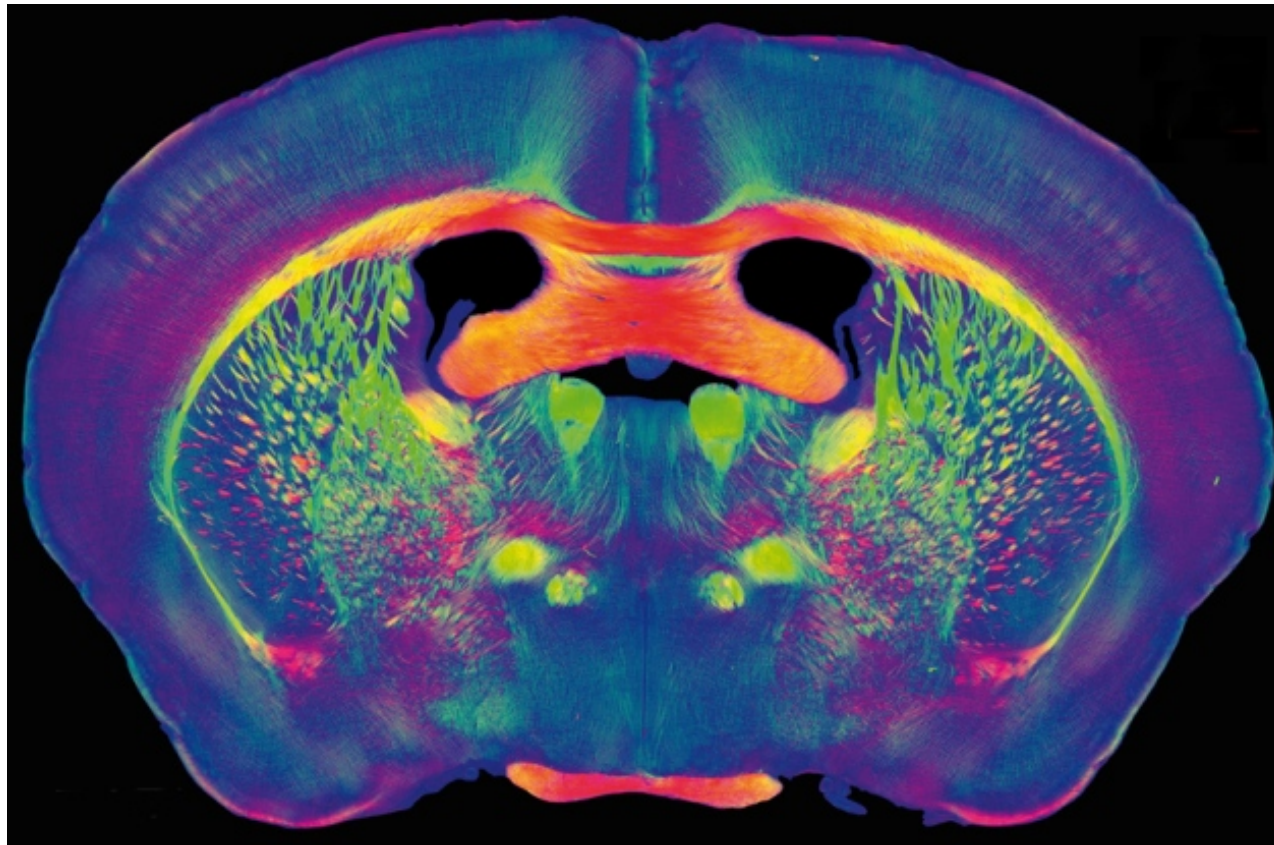
AMAZÔNIA E AS FLORESTAS TROPICAIS





CIÊNCIA

THE HUMAN BRAIN PROJECT





HORIZONTE 2020

DESAFIOS REGIONAIS

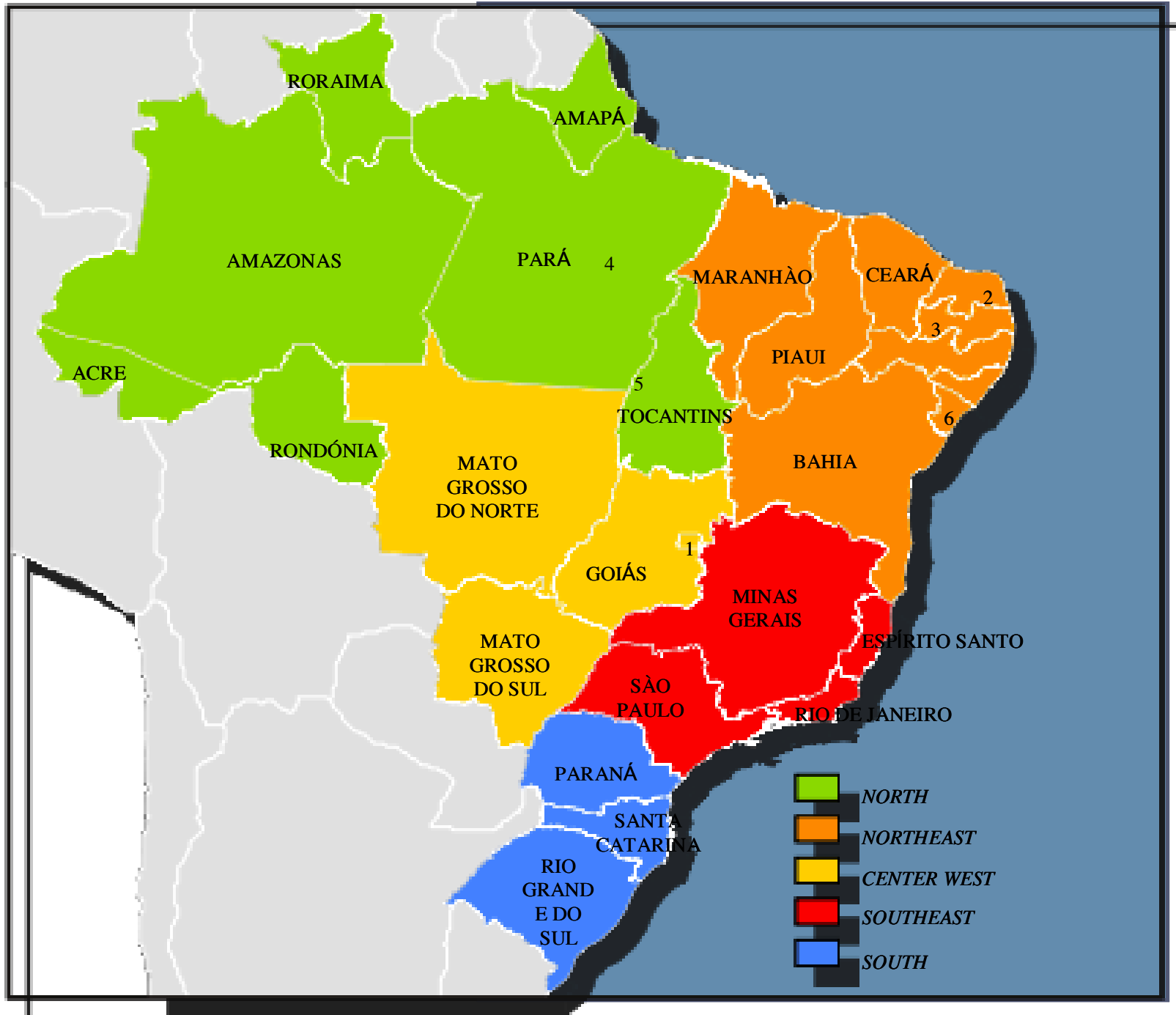


DESAFIOS REGIONAIS NO BRASIL

NOVAS CONFIGURAÇÕES PARA O AVANÇO DA
CIÊNCIA E DA TECNOLOGIA

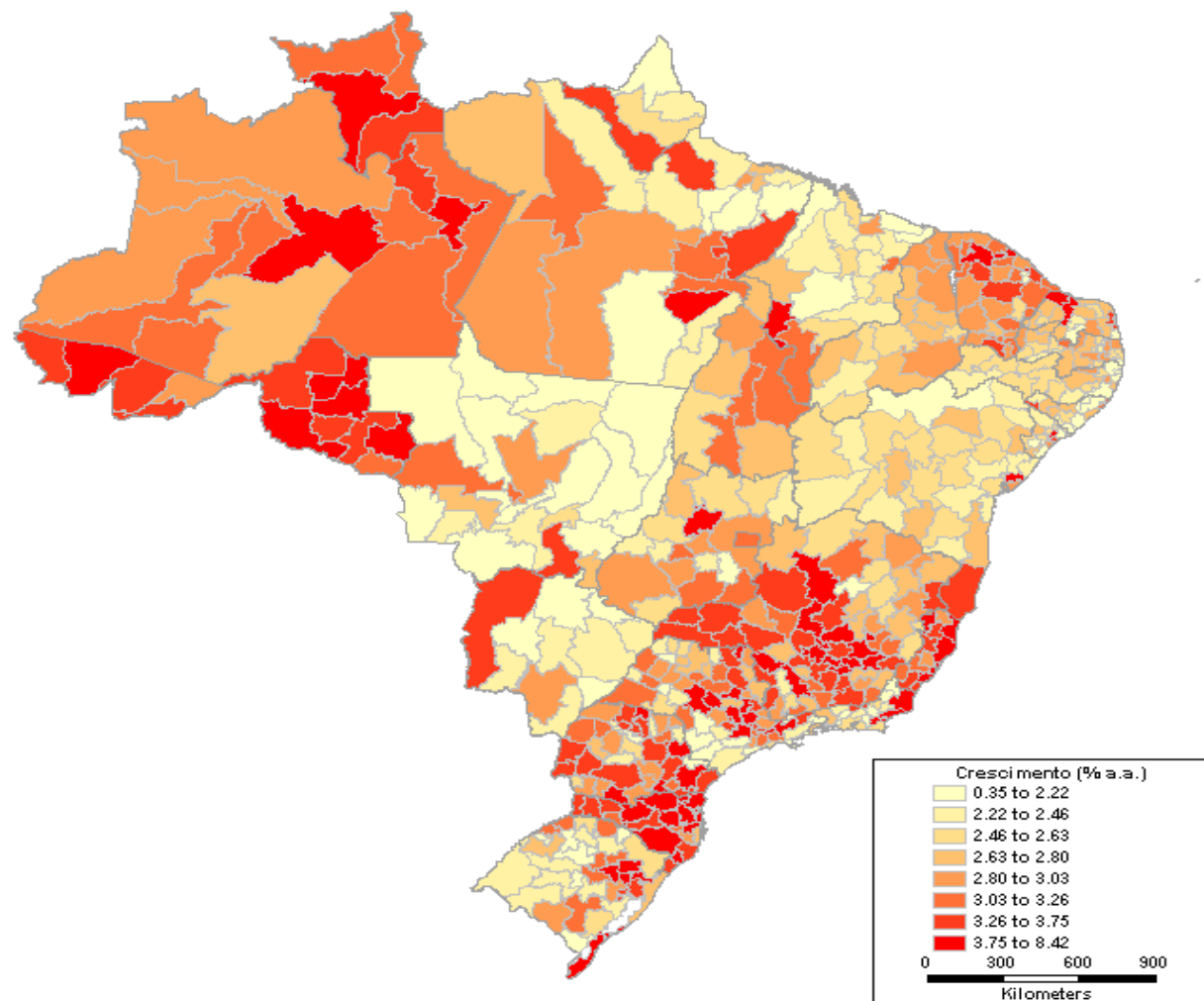
ESPECIFICIDADES DAS REGIÕES BRASILEIRAS

DESAFIOS A SEREM ENFRENTADOS NA
AMAZÔNIA E NO NORDESTE



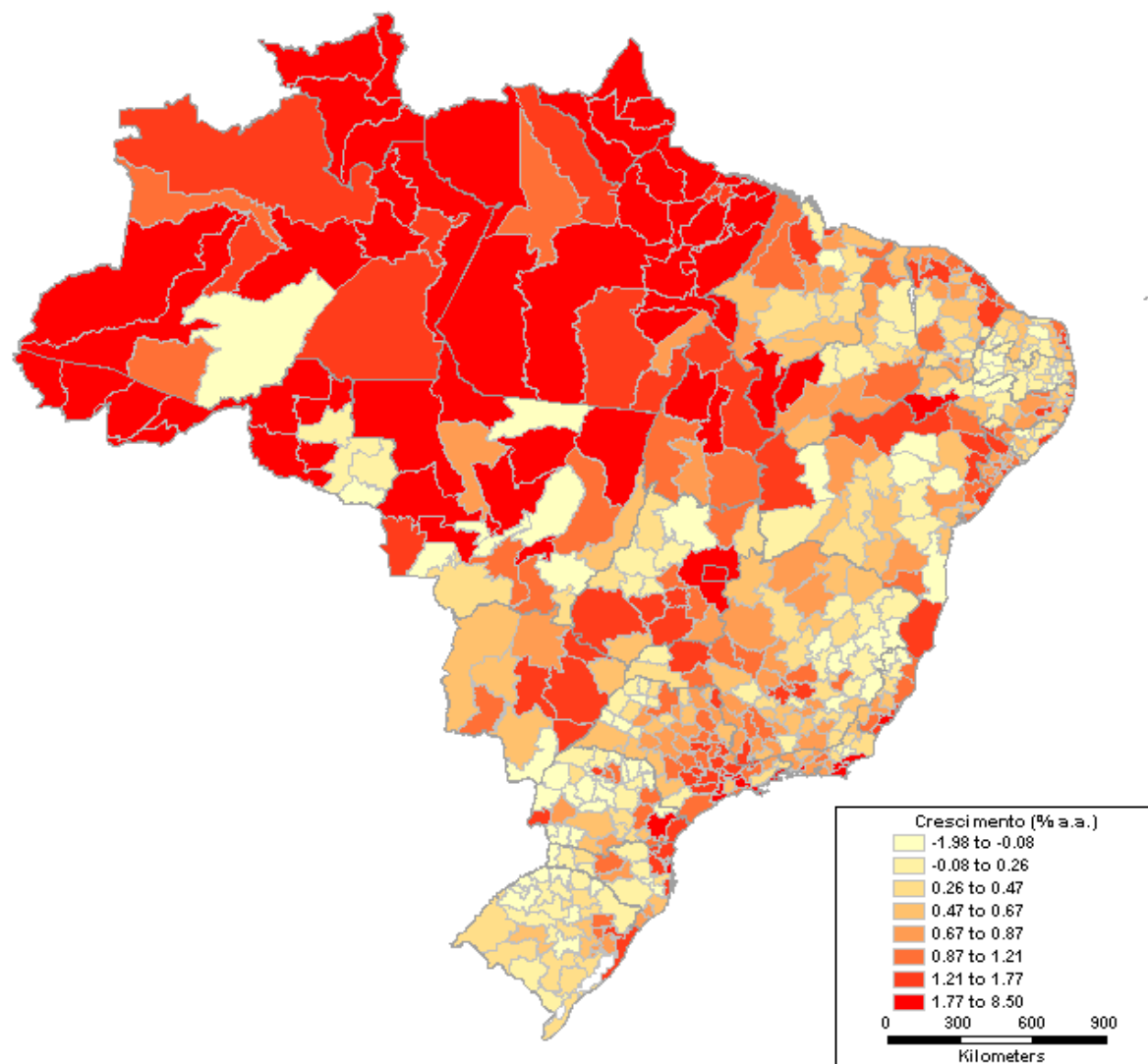


EVOLUÇÃO MICRORREGIONAL DO PIB, 2002-2023 (TAXA MÉDIA DE CRESCIMENTO ANUAL)



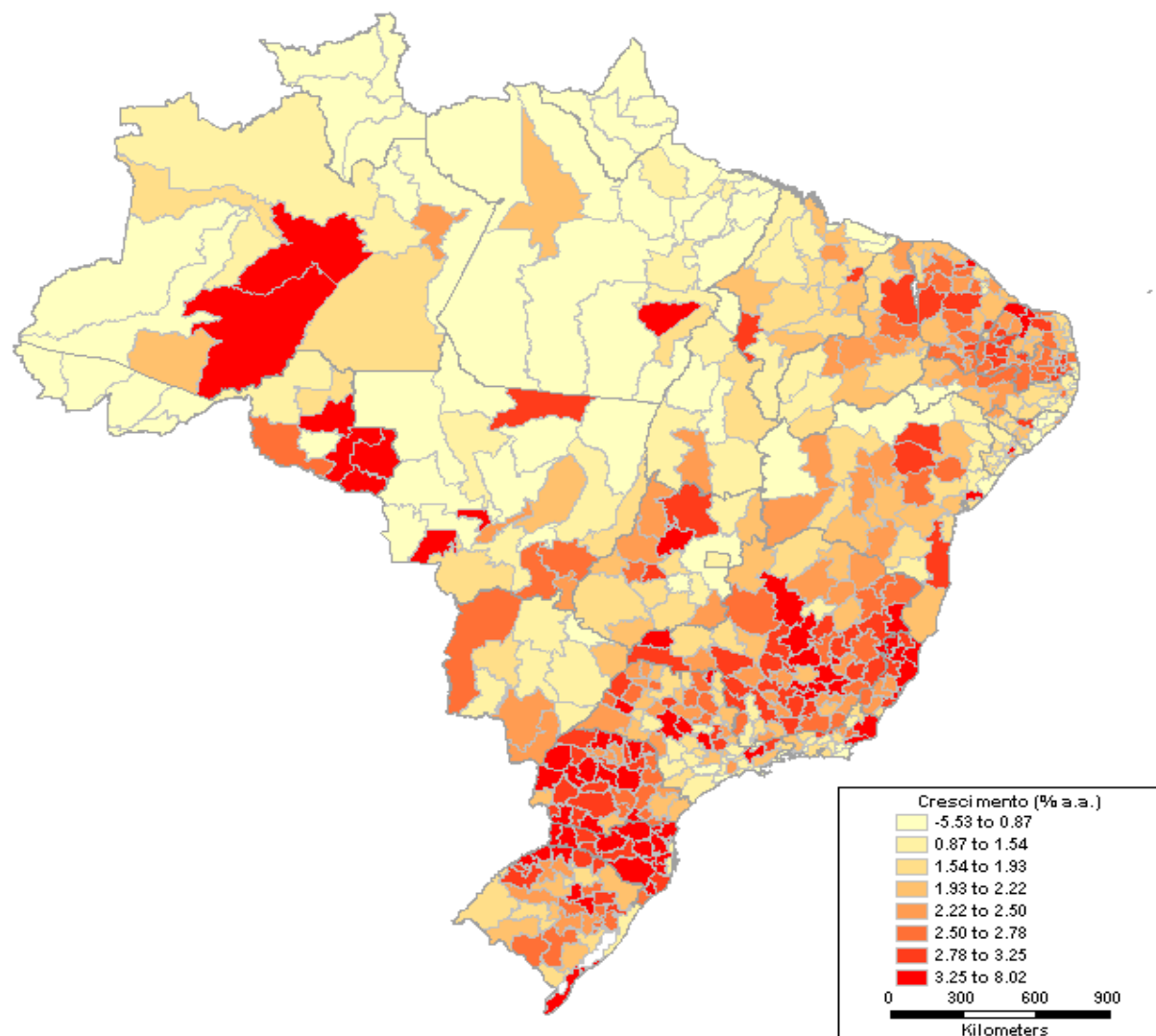


EVOLUÇÃO MICRORREGIONAL DA POPULAÇÃO, 2002-2023 (TAXA MÉDIA DE CRESCIMENTO ANUAL)



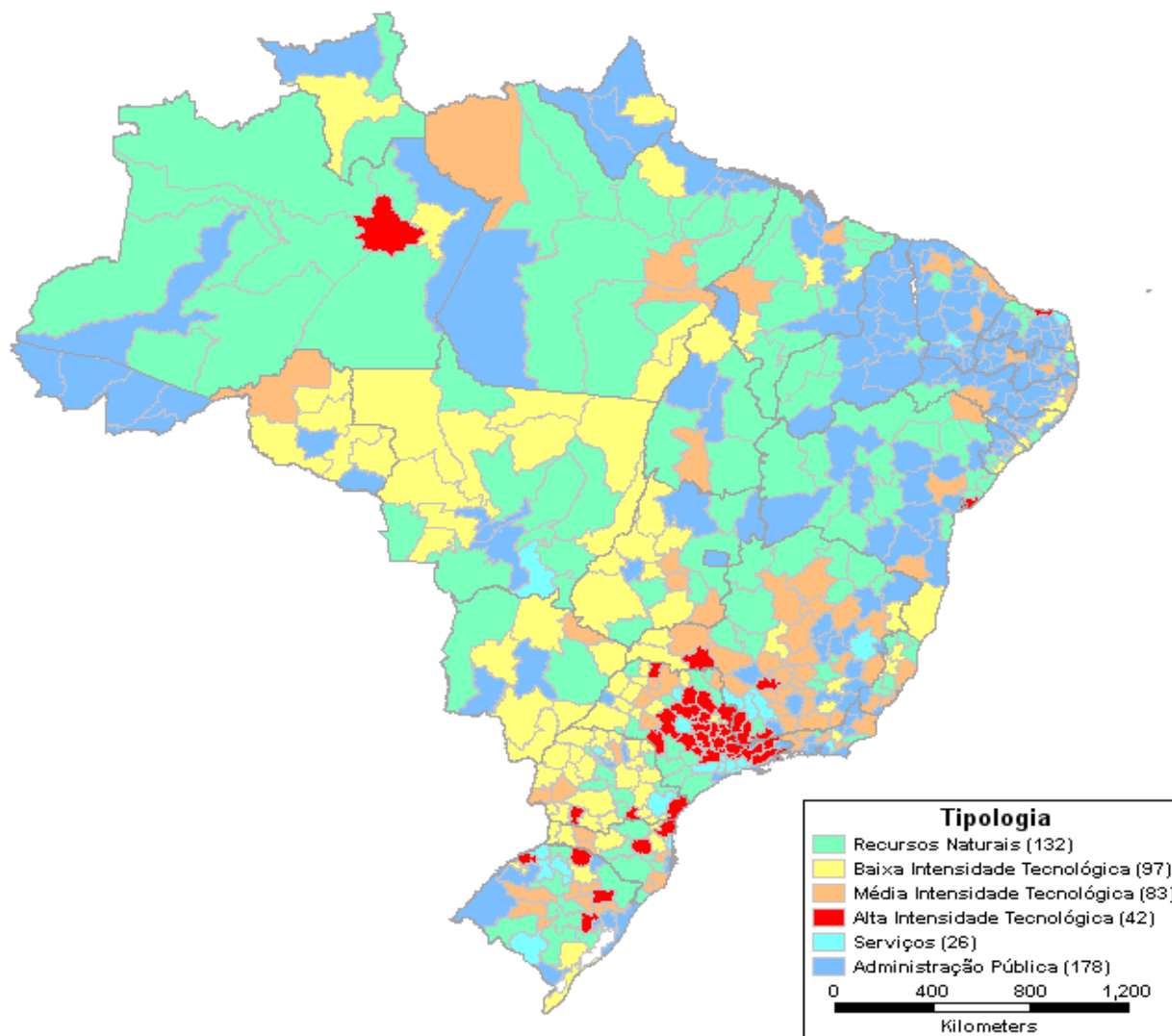


EVOLUÇÃO MICRORREGIONAL DO PIB PER CAPITA, 2002-2023 (TAXA MÉDIA DE CRESCIMENTO ANUAL)





TIPOLOGIA DOS PRODUTOS QUE LIDERAM O CRESCIMENTO DA PRODUÇÃO MICROREGIONAL, 2002-2023





Agenda para o Futuro

MELHORIA DA QUALIDADE DE VIDA, DA PROTEÇÃO DO MEIO AMBIENTE PARA MELHOR COMBATER:

- ❑ À POLUIÇÃO DO AR, DAS ÁGUAS, DAS MATAS E DOS DEMAIS RECURSOS NATURAIS;
- ❑ À POLUIÇÃO DO MEIO AMBIENTE URBANO;
- ❑ À DEPREDÇÃO DA FAUNA, DA FLORA E DOS DEMAIS RECURSOS NATURAIS;
- ❑ AO DESPERDÍCIO DE RECURSOS NATURAIS.



USP



Realização
Arranged by

Co-realização
Co-sponsor



“INOVAÇÃO: TENDÊNCIAS MUNDIAIS E DESAFIOS REGIONAIS NO BRASIL”

Prof. Jacques Marcovitch