



Extraído de:

PinusLetter nº 48 - Dezembro de 2016

Uma realização:



Autoria: **Celso Foelkel**

Organizações facilitadoras:



ABTCP – Associação Brasileira Técnica de Celulose e Papel



IBÁ – Indústria Brasileira de Árvores



IPEF – Instituto de Pesquisas e Estudos Florestais

Empresas e organizações patrocinadoras:



Fibria



ABTCP – Associação Brasileira Técnica de Celulose e Papel



ArborGen Tecnologia Florestal



CENIBRA – Celulose Nipo Brasileira



CMPC Celulose Riograndense



IBÁ – Indústria Brasileira de Árvores



Klabin



Lwarcel Celulose



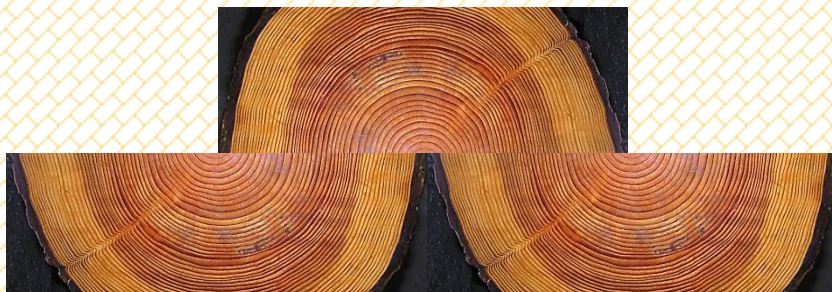
Solenis



Stora Enso Brasil

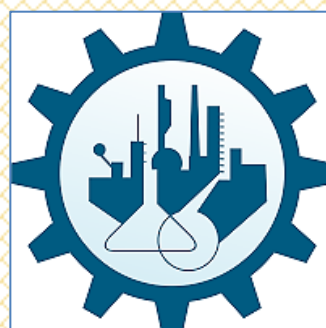


Suzano Papel e Celulose





Referências Técnicas da Literatura Virtual



FURB – Universidade Regional de Blumenau

A **FURB - Universidade Regional de Blumenau** é uma jovem instituição de ensino universitário que foi fundada em 1967 e que também abriga em suas carreiras profissionais a formação de Engenheiros Químicos e Florestais. A FURB é uma entidade pública municipal de ensino superior localizada na cidade de Blumenau e hoje é uma das principais instituições de ensino de Santa Catarina e da região do Vale do Itajaí. O reconhecimento legal da instituição como universidade aconteceu em 1986. Isso porque originalmente se dedicou ao ensino técnico, inclusive com o curso de técnico agropecuário, orientado para as demandas crescentes desses profissionais para o Vale do Itajaí.

O curso de graduação em Engenharia Florestal formou sua primeira turma em 1995, estando atualmente com mais de 200 engenheiros florestais já formados pela instituição. Já o programa de pós-graduação consiste no primeiro curso *stricto sensu* na área de recursos florestais e engenharia florestal no estado de Santa Catarina. A pós-graduação também está ligada ao Departamento de Engenharia Florestal, que coordena e lidera o processo, estando o mesmo orientado no momento apenas ao nível de mestrado e especialização. Eventualmente, engenheiros florestais também têm acesso a programas de doutorado através do curso de pós-graduação em Engenharia Ambiental na FURB.

Um dos principais projetos florestais do Departamento de Engenharia Florestal da FURB foi a sua intensa participação no Inventário Florístico Florestal de Santa Catarina (IFFSC).

Conheçam um pouco mais dessa relevante instituição de ensino para o setor de base florestal nas páginas de web a seguir:

<http://www.furb.br/web/1001/institucional> (Institucional FURB)

e

<http://blogfurb.blogspot.com.br/> (Blog da FURB)

e

<http://www.furb.br/web/1783/cursos/graduacao/cursos/engenharia-florestal/apresentacao>
(Curso de graduação em Engenharia Florestal)

e

<http://www.furb.br/web/3039/cursos/graduacao/cursos/engenharia-florestal/infraestrutura>
(Infraestrutura do Departamento de Engenharia Florestal)

e

<http://www.furb.br/web/docente.php?cd=1691&nm=EngenhariaFlorestal&t=Professores>
(Professores do curso de Engenharia Florestal)

e

<http://www.furb.br/web/1851/cursos/programa-pos-graduacao/engenharia-florestal/apresentacao>
(Curso de Mestrado em Engenharia Florestal)

e

<http://www.furb.br/web/1784/cursos/graduacao/cursos/engenharia-quimica/apresentacao>
(Curso de graduação em Engenharia Química)

e

<http://www.furb.br/web/3041/cursos/graduacao/cursos/engenharia-quimica/infraestrutura>
(Infraestrutura do curso de Engenharia Química)

e

<http://www.furb.br/web/1852/cursos/programa-pos-graduacao/engenharia-quimica/apresentacao>
(Pós-graduação em Engenharia Química)

e

<http://www.furb.br/web/docente.php?cd=1695&nm=Engenharia%20Qu%EDmica&t=Professores>
(Professores do curso de Química)

e

<http://www.furb.br/web/4109/cursos/programa-pos-graduacao/engenharia-ambiental/curso-de-doutorado/processo-seletivo>
(Curso de Doutorado em Engenharia Ambiental)

e

<http://www.furb.br/web/4564/servicos/biblioteca/biblioteca-on-line> (FURB – Biblioteca online)

e

<http://bu.furb.br/bdigital/index.html> (FURB – Biblioteca digital online)

e também:

Universidade Regional de Blumenau. Enciclopédia Livre Wikipédia. Acesso em 21.11.2016:

https://pt.wikipedia.org/wiki/Universidade_Regional_de_Blumenau

Inventário Florístico Florestal de Santa Catarina. Governo do Estado de Santa Catarina. Acesso em 21.11.2016:

<http://www.iff.sc.gov.br/> (Página do inventário com acesso a dezenas de publicações, mapas, etc.)

Em função da localização da FURB em um dos principais estados plantadores de *Pinus* do País e também pela intensa atividade industrial dada aos produtos desse tipo de floresta, existem diversos trabalhos de pesquisa que foram publicados pela entidade acerca dos *Pinus* e da *Araucaria angustifolia*. Isso tem acontecido na forma de TCCs – Trabalhos de Conclusão de Curso, Relatórios de Estágio e Teses de Pós-Graduação.

Selecionamos algumas dessas publicações para sugerir a leitura e navegação por parte de nossos leitores, conforme a seguir apresentadas:

Avaliação do uso de dois interpoladores espaciais, determinístico (IDW) e estatístico, na estratificação de um povoamento de *Pinus taeda* L. D.F. Zech. Dissertação de Mestrado. FURB – Universidade Regional de Blumenau. 75 pp. (2016)

http://www.bc.furb.br/docs/DS/2016/360600_1_1.pdf

Análise dendrocronológica de *Araucaria angustifolia* em Santa Catarina, Brasil. J.R. Oliveira. Dissertação de Mestrado. FURB – Universidade Regional de Blumenau. 54 pp. (2015)

http://www.bc.furb.br/docs/DS/2015/360478_1_1.pdf

Secagem da madeira para produção de molduras. C.G. Canfield. Monografia de Curso. FURB – Universidade Regional de Blumenau. 99 pp. (2014)

http://www.bc.furb.br/docs/MO/2014/359171_1_1.pdf

Secagem de tábuas de madeira serrada de *Pinus*. C.A. Quintino. Monografia de Curso. FURB – Universidade Regional de Blumenau. 125 pp. (2014)

http://www.bc.furb.br/docs/MO/2014/359170_1_1.pdf

Interferência de plantas infestantes no desenvolvimento inicial de *Pinus taeda* L. em reflorestamento implantado no verão. P.R. Lessa. Dissertação de Mestrado. FURB – Universidade Regional de Blumenau. 65 pp. (2014)

http://www.bc.furb.br/docs/DS/2014/356582_1_1.pdf

Forrageamento da formiga cortadeira *Acromyrmex* spp. no meio oeste de Santa Catarina. R.M. Deliberali. Dissertação de Mestrado. FURB – Universidade Regional de Blumenau. 78 pp. (2014)

http://www.bc.furb.br/docs/DS/2014/357777_1_1.pdf

Mapeamento da compactação do solo proveniente do processo de colheita de árvores inteiras em reflorestamento de *Pinus taeda* L. F. Beutling. Dissertação de Mestrado. FURB – Universidade Regional de Blumenau. 79 pp. (2014)

https://sucupira.capes.gov.br/sucupira/public/consultas/coleta/trabalhoConclusao/viewTrabalhoConclusao.jsf?popup=true&id_trabalho=1155820#

Avaliação do efeito do óleo essencial das folhas de *Drimys angustifolia* em colônias de *Acromyrmex* spp. em plantio de *Pinus taeda*. C. Meneghetti. Dissertação de Mestrado. FURB – Universidade Regional de Blumenau. 153 pp. (2013)

http://www.bc.furb.br/docs/DS/2014/357188_1_1.pdf

Análise da invasibilidade do *Pinus* spp no meio oeste de Santa Catarina. R.T. Marquardt. Dissertação de Mestrado. FURB – Universidade Regional de Blumenau. 117 pp. (2013)

http://www.bc.furb.br/docs/DS/2013/352975_1_1.pdf

Influência da matocompetição em povoamentos jovens de *Pinus taeda* L. G.C. Pellens. Dissertação de Mestrado. FURB – Universidade Regional de Blumenau. 113 pp. (2013)

http://www.bc.furb.br/docs/DS/2013/352984_1_1.pdf

Estudo da adsorção de mercúrio (II) em escamas da pinha da *Araucaria angustifolia*, e determinação de parâmetros cinéticos e termodinâmicos. A. Kreuz. Monografia de Conclusão de Curso. FURB – Universidade Regional de Blumenau. 81 pp. (2011)

http://www.bc.furb.br/docs/MO/2011/347280_1_1.pdf

Produção de madeira serrada seca em estufa. T.R. Domar. Trabalho de Conclusão de Curso. FURB – Universidade Regional de Blumenau. 131 pp. (2010)

http://www.bc.furb.br/docs/MO/2011/344738_1_1.pdf

Estimativa da produtividade de sítios de *Pinus taeda* fundamentada em variáveis ambientais na Empresa Agroflorestal Campo Alto. T.G. Troccoli. Relatório de Estágio. FURB – Universidade Regional de Blumenau. 73 pp. (2008)

http://www.bc.furb.br/docs/RE/2009/334356_1_1.pdf

Empresa Florestal Gateados Ltda: Análise da tolerância à competição. C.A.A. Nogueira. Relatório de Estágio. FURB – Universidade Regional de Blumenau. 46 pp. (2007)

http://www.bc.furb.br/docs/RE/2007/321318_1_1.pdf

Classificação do potencial produtivo em áreas com povoamentos de *Pinus taeda* L. na Florestal Gateados Ltda. B.A. Magro. Relatório de Estágio. FURB – Universidade Regional de Blumenau. 62 pp. (2007)

http://www.bc.furb.br/docs/RE/2007/321315_1_1.pdf

Rendimento energético no processo de secagem de madeira de *Pinus taeda*. A. Cardoso. Relatório de Estágio. FURB – Universidade Regional de Blumenau. 30 pp. (2007)

http://www.bc.furb.br/docs/MO/2007/320606_1_1.pdf

Análise comparativa da eficiência entre as espécies florestais *Pinus taeda* e *Araucaria angustifolia* (Bert.) O. Ktze no sequestro de CO₂ em reflorestamento na Região Sul do Brasil. C. Beloni. Dissertação de Mestrado. FURB – Universidade Regional de Blumenau. 164 pp. (2006)

http://www.bc.furb.br/docs/TE/2006/313112_1_1.pdf





PinusLetter é um informativo técnico, com artigos e informações acerca de tecnologias florestais e industriais e sobre a Sustentabilidade das atividades relacionadas ao **Pinus** e a outras coníferas de interesse comercial

Coordenação e Redação Técnica - **Celso Foelkel**

Editoração - **Alessandra Foelkel**

GRAU CELSIUS: Tel.(51) 9947-5999

Copyrights © 2012-2016 - celso@celso-foelkel.com.br

A **PinusLetter** é apoiada por uma rede de empresas, organizações e pessoas físicas.

Conheça-os em http://www.celso-foelkel.com.br/pinusletter_apoio.html

As opiniões expressas nos artigos redigidos por **Celso Foelkel** e por outros autores convidados e o conteúdo dos websites recomendados para leitura não expressam necessariamente as opiniões dos patrocinadores, facilitadores e apoiadores.

Caso você queira **conhecer mais sobre a PinusLetter**, visite o endereço <http://www.celso-foelkel.com.br/pinusletter.html>

Descadastramento: Caso você **não queira continuar recebendo a PinusLetter**, envie um e-mail de cancelamento para foelkel@via-rs.net

Caso esteja interessado em **apoiar ou patrocinar** a PinusLetter, envie uma mensagem de e-mail demonstrando sua intenção para foelkel@via-rs.net

Caso queira se cadastrar para passar a receber as próximas edições da **PinusLetter** - bem como do **Eucalyptus Online Book & Newsletter**, clique em **Registrar-se**

Para garantir que nossos comunicados cheguem em sua caixa de entrada, adicione o domínio **@abtcp.org.br** ao seu catálogo de remetentes confiáveis de seu serviço de mensagens de e-mail.

